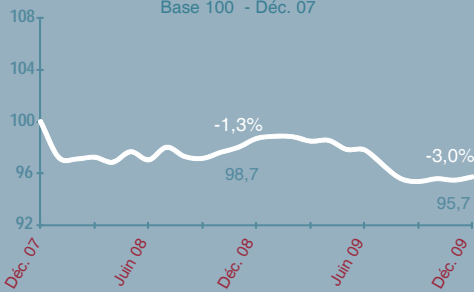


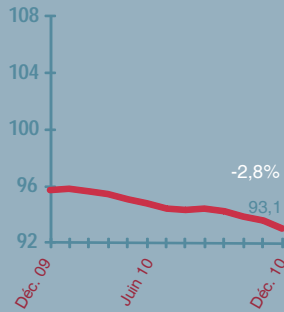
## Dans les choux

### Évolution - Projection

Evolution du chiffre d'affaires annuel glissant 2007 à 2009  
Base 100 - Déc. 07



Projection 2010



### Moins de fruits et légumes ...

Les spots de publicité sur la consommation d'au moins 5 fruits et légumes par jour n'empêchent pas les français de bouder les primeurs. La profession est la plus touchée du commerce de détail alimentaire. Après deux années en net recul, l'activité enregistre un nouveau repli, -3%. La projection sur 2010 ne semble pas changer la tendance observée ces dernières années et anticipe une baisse de 2,8%. ■

### Chiffres clés

Indice des prix en 2009  
- Consommation : +0,9%  
- Fruits : +0,8% Légumes : -3,3%

Chiffres moyens en 2008  
- Chiffre d'affaires : 231 500 €  
- Résultat courant : 23 100 €

### Les entreprises en hausse

Répartition par tranches de chiffre d'affaires

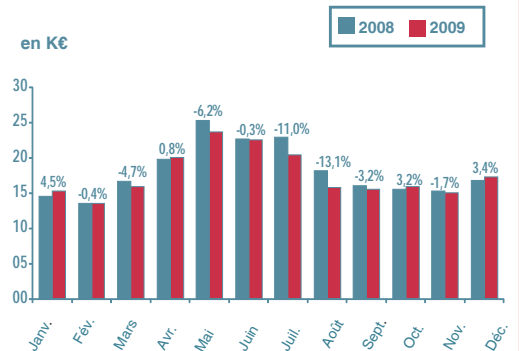
Tranches de CA (en K€)	C.A. 2009 (en K€)	Evolution (en %)	Entreprises (en↑)
Ensemble	201	-3,0%	31%
40 à 120	92	-6,5%	15%
120 à 200	156	-6,7%	19%
200 à 260	219	-2,3%	38%
260 à 640	414	0,3%	67%

### Temps forts en 2009

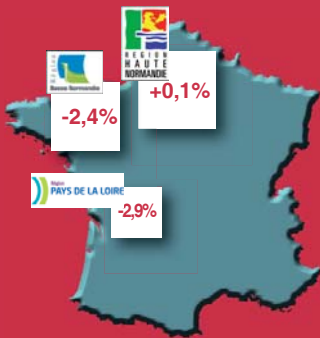
#### De moins en moins frais

Avec une hausse de 4,5%, le mois de janvier semblait augurer une sortie de crise pour cette profession. Le répit n'aura été que de courte durée. Sur le reste de l'année alternent fortes baisses et quelques timides hausses. Celles-ci ne permettent pas de rattraper les chutes de mai, -6,2% et de juillet, -11%. Le mois de décembre termine malgré tout sur une note positive, en progression de 3,4%. ■

Evolution des chiffres d'affaires mensuels



### Palmarès régional



### Zoom

#### Le Bio à quel prix ?

Le marché du bio atteint près de trois milliards d'euros et se développe au rythme annuel moyen de 10% depuis dix ans. Les fruits et légumes représentent 17% de ce marché et connaissent une croissance proche de celle de l'ensemble du bio.

Si ce développement accompagne les attentes des consommateurs en matière de qualité sanitaire ou gustative des produits, comme en termes de respect de l'environnement, il se heurte par contre à une autre réalité, celle du coût. À ce titre, les productions françaises risquent fort de faire les frais de l'engouement du consommateur dont les critères de choix restent le prix, la qualité et la disponibilité des produits quelle que soit la saison. ■

### Ils ont dit ...

#### Témoignage de M. Jouin Didier, primeur à Marseille (Les Bouches du Rhône)

"Malgré les promotions régulières sur les fruits et légumes de saison et une meilleure gestion de la trésorerie, l'année 2009 a tout de même été marquée par une baisse d'activité. Dès 2010, l'application stricte de la réglementation concernant les tickets restaurant et la suppression de la taxe professionnelle pourront avoir une influence favorable sur notre activité. La concurrence et les ventes à prix "discount" restent les préoccupations majeures de l'environnement économique pour 2010 dans notre profession. La qualité et la fraîcheur de nos produits, notre grande disponibilité horaire pour les clients, restent tout de même les atouts majeurs du commerce de proximité." ■