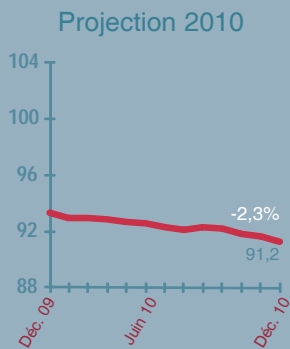
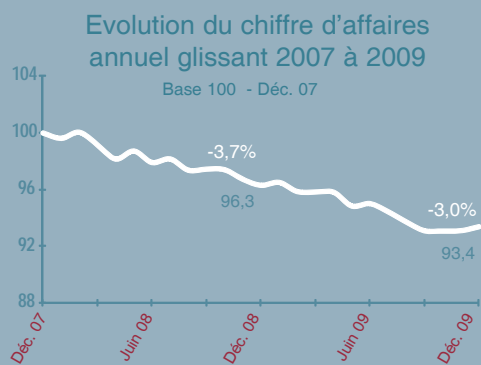


Pas d'embellie à l'horizon

Évolution - Projection



Le chiffre d'affaires continue de se dégrader

Tous les circuits de distribution du textile-habillement sont touchés par une baisse de la consommation en 2009, et tous accusent un repli de leur chiffre d'affaires. Celui du prêt-à-porter indépendant continue de s'infléchir, -3% sur l'année 2009 après une année 2008 à -3,7%. Si ce repli marque le pas sur le dernier trimestre, c'est insuffisant pour espérer une reprise. La projection des chiffres d'affaires sur 2010 s'établit à -2,3%. ■

Chiffres clés

Indice des prix en 2009
 - Consommation : +0,9%
 - Profession : +0,7%

Chiffres moyens en 2008
 - Chiffre d'affaires : 200 200 €
 - Résultat courant : 24 600 €

Les entreprises en hausse

Répartition par tranches de chiffre d'affaires

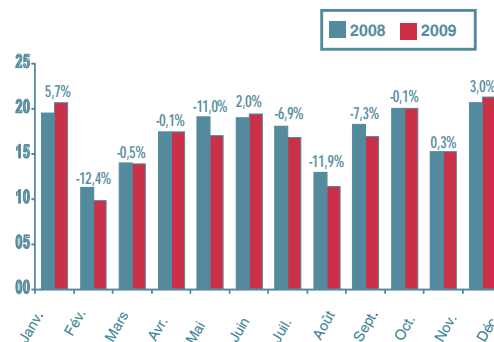
Tranches de CA (en K€)	C.A. 2009 (en K€)	Evolution (en %)	Entreprises (en↑)
Ensemble	206	-3,0%	36%
10 à 90	68	-8,9%	24%
90 à 150	124	-5,0%	31%
160 à 240	194	-2,5%	42%
240 à 370	290	-2,6%	41%
370 à 760	485	-1,5%	42%

Temps forts en 2009

Des hauts et des bas

L'année 2009 est marquée par trois fortes régressions en février, -12,4%, mai, -11% et août, -11,9%. La seule progression importante est observée en janvier, +5,7%. Une meilleure tenue des ventes sur le dernier trimestre a permis de contenir la baisse régulière du chiffre d'affaires entre janvier et septembre. La reprise sera difficile, comme le confirme la baisse de -9,5% sur les ventes de janvier 2010. ■

Evolution des chiffres d'affaires mensuels



En région ...



Zoom

Vers les valeurs essentielles

En 2009, le marché du prêt-à-porter accuse une perte de chiffre d'affaires sur tous ses rayons de l'homme, de la femme et de l'enfant. Ce dernier subit les plus faibles pertes, -2% sur l'ensemble du marché enfant. Pour la première fois depuis les années de crise 1992-1993, les consommateurs ont réduit le montant de leurs dépenses, en moyenne 42 € de moins par personne, mais également les quantités achetées, trois articles de moins en moyenne. L'influence de la crise est certaine, mais peut-être aussi celle d'un nouveau mode de consommation dit responsable. Acheter moins et mieux, de l'utile, de l'essentiel, de la qualité : c'est la "slow fashion". L'offre des professionnels indépendants devra répondre à ce mouvement. ■

Ils ont dit ...

Témoignage d'une détaillante en prêt-à-porter et lingerie en Haute-Saône.

"Mon activité, légèrement en baisse en 2009, reste assez favorable par rapport à la tendance sur mon bassin et au plan national. L'activité commerciale est difficile sur ma commune, avec beaucoup de disparitions ou changements de commerces. Je crois que j'arrive à maintenir un bon niveau de ventes grâce à ma double activité de prêt-à-porter et de lingerie. Je suis plus préoccupée par mes approvisionnements. Sur ma gamme de produits, je dois commander 8 à 10 mois à l'avance et je ne peux plus me permettre d'avoir trop de stocks, avec une trésorerie qui se réduit. Pour 2010, je pense que la reprise ne sera pas au rendez-vous. Je souhaiterais me tromper." ■